



SGAN ESGYRN

Preifat a Chyfrinachol

Holiadur Cyflym

STICER ADNABOD Y CLAF

Taldra: _____ cm
Pwysau: _____ kg

Gwiriadau Cyn-Asesu (Rhagofalon a Dynodiadau Contra):

1. Oes gennych chi unrhyw alergeddu? Oes Nac Oes Rhestrwch nhw: _____

2. Ydych chi'n ddiabetig? Ydw Nac Ydw Os ydy, pa fath? _____

3. Gadewch i ni wybod os oes gennych chi unrhyw boen yn eich esgyrn ar hyn o bryd. Nodwch fan(nau) y boen ar yr ysgerbwyd ar y dde, gan ddefnyddio **O** dros y man(nau).

4. Gadewch i ni wybod os oes gennych unrhyw esgyrn toredig. Nodwch fan(nau) y boen ar yr ysgerbwyd ar y dde, gan ddefnyddio **X** dros y man(nau).

O – Mannau o boen

X – Mannau o niwed/esgyrn toredig

5. Ydy'r boen yma'n ymwneud ag unrhyw anaf diweddar? Ydy Nac ydy

Os ydy, pryd oedd yr anaf? _____

6. Ydych chi'n cael unrhyw driniaeth? Ydw Nac ydw

Os ydw, beth? _____

7. Ydych chi wedi cael therapi ymbelydredd? Ydw Nac ydw

Os ydw, ble? _____

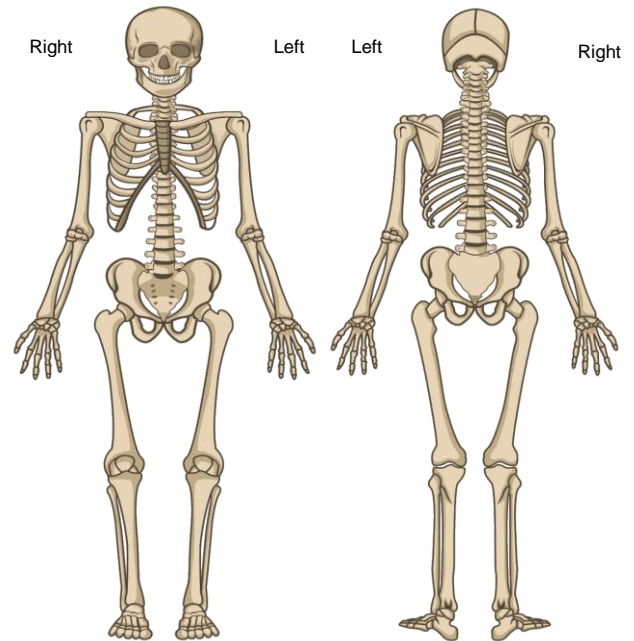
8. Ydych chi wedi cael cemotherapi yn ddiweddar? Ydw Nac ydw

Os ydw, pryd? _____

Mae'r holiadur hwn ond yn cael ei ddefnyddio i gyd-fynd ag adroddiad eich sgan, ar gyfer apwyntiadau dilynol a thriniaeth.

9. Ydych chi erioed wedi cael diagnosis o osteoporosis? Ydw Nac ydw Ddim yn gwybod

10. Ydych chi wedi cael unrhyw lawdriniaeth? Ydw Nac ydw Os ydw: Pryd? _____



Ble yn eich corff? _____

11. Ydych chi wedi cael unrhyw gymalau newydd? Ydw Nac ydw

Os ydw, ble yn eich corff? _____

Dyddiad ac ochr? _____

Dyddiad ac ochr? _____

12. Oes unrhyw wybodaeth arall hoffech chi i ni ei gwybod sy'n ymwneud â'r rheswm dros eich ymweliad?

Os oes, nodwch yma:

13. Oes gennych chi unrhyw wybodaeth arall a all fod yn berthnasol ar gyfer eich asesiad/rheolaeth yn ystod eich ymweliad gan y tîm Meddygaeth Niwclear (e.e. nam ar y clyw, clawstroffibia, ac ati.)?

Os oes, nodwch yma:

14. Ydych chi'n dioddef o anymataliaeth? Ydw Nac ydw

15. Ydych chi'n cael dialysis? Ydw Nac ydw

Os ateboch chi "ydw" i 14 neu 15, yna cysylltwch â'r adran cyn eich apwyntiad.

At sylw menywod yn unig:

16. Oes posibilrwydd eich bod chi'n feichiog? Oes Nac oes

Os ateboch chi "Nac oes": Pryd oedd diwrnod cyntaf eich mislif diwethaf? _____

Ydych chi'n cymryd unrhyw feddyginiaeth atal cenhedlu? _____

Ydych chi'n profi'r menopos / ydych chi yng nghyfnod y peri-fenopos? _____

Eraill: _____

17. Ydych chi'n bwydo ar y fron? Ydw Nac ydw

(Mae'r Adran hon ar gyfer defnydd Staff)

Rhesymau dros Sintigraffeg Esgyrn:

Cymalau newydd yn lle rhai llac neu boenus Canser _____ Poen yn yr Esgyrn Clefyd Paget

Dystroffi Atblygol Sympathetig Torasgrwn/Anaf diweddar Arthritis Arall

Profion gwaed dros y 3 mis diwethaf (canlyniadau os ydynt ar gael):

PSA _____ CA 125 _____ PTH _____ Calsiwm _____ Arall _____

ESR _____ CEA _____ ALP _____ CRP _____

A gawsoch unrhyw sganiau delweddu dros y 3 mis diwethaf? Do Naddo

CT _____ MRI _____ Pelydr-X _____

Lleoliad: _____ Lleoliad: _____ Lleoliad: _____

Dyddiad: _____ Dyddiad: _____ Dyddiad: _____

A oes sgan esgyrn blaenorol? Oes Nac oes Os oes, pryd? _____

Mae'r holiadur hwn ond yn cael ei ddefnyddio i gyd-fynd ag adroddiad eich sgan, ar gyfer apwyntiadau dilynol a thriniaeth.